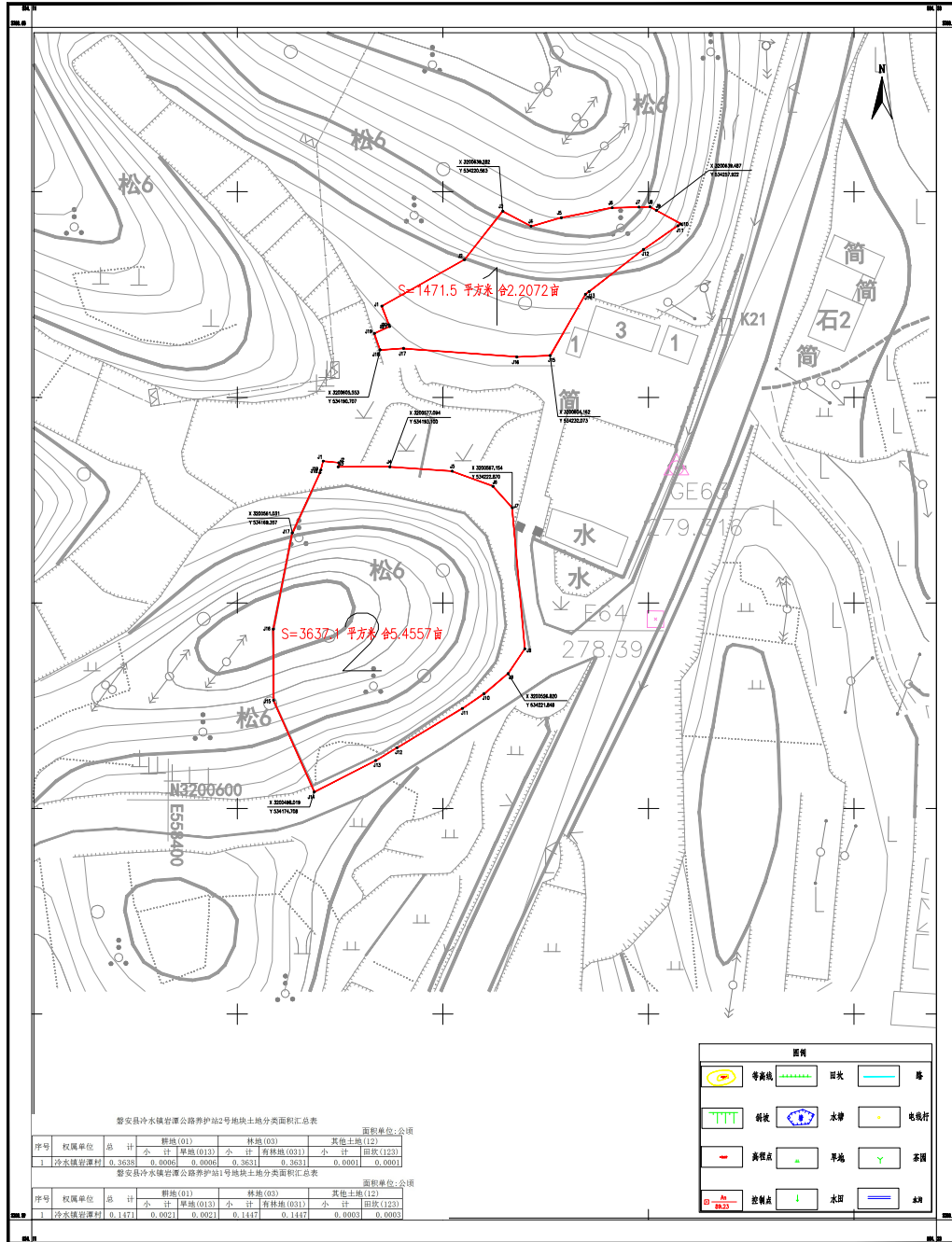


磐安县冷水镇岩潭公路养护站扩建工程拟选址红线图



磐安县冷水镇岩潭公路养护站2号地块土地分类面积汇总表

序号	权属单位	总计	耕地(01)		林地(03)		其他土地(12)	
1	冷水镇岩潭村	0.3638	0.0096	0.0096	0.3631	0.3631	0.0001	0.0001
小计	耕地(01)	0.0096	0.0096	0.0096	0.3631	0.3631	0.0001	0.0001
小计	林地(03)	0.3631	0.3631	0.3631	0.3631	0.3631	0.0001	0.0001
小计	其他土地(12)	0.0001	0.0001	0.0001	0.0001	0.0001	0.0001	0.0001

磐安县冷水镇岩潭公路养护站1号地块土地分类面积汇总表

序号	权属单位	总计	耕地(01)		林地(03)		其他土地(12)	
1	冷水镇岩潭村	0.1471	0.0021	0.0021	0.1447	0.0003	0.0003	
小计	耕地(01)	0.0021	0.0021	0.0021	0.1447	0.0003	0.0003	
小计	林地(03)	0.1447	0.1447	0.1447	0.1447	0.0003	0.0003	
小计	其他土地(12)	0.0003	0.0003	0.0003	0.0003	0.0003	0.0003	

磐安县冷水镇岩潭公路养护站1号地块界址点坐标表

点号	X	Y	边长	点号	X	Y	边长
J1	3200616.203	534191.149	23.06	J20	3200611.227	534193.045	0.49
J2	3200627.493	534211.258		J21	3200611.683	534192.872	
J3	3200639.282	534220.563	15.02	J1	3200616.203	534191.149	4.84
J4	3200635.609	534227.427	7.78	S=1471.5 平方米 合2.2072亩			
J5	3200637.886	534234.810	7.67				
J6	3200640.107	534247.155	12.58				
J7	3200640.281	534253.684	6.53				
J8	3200640.352	534258.379	2.70				
J9	3200639.487	534257.922	1.77				
J10	3200636.152	534263.870	6.82				
J11	3200635.728	534263.133	0.85				
J12	3200629.678	534254.773	10.15				
J13	3200619.754	534241.582	16.69				
J14	3200619.057	534240.683	1.14				
J15	3200604.162	534232.073	17.20				
J16	3200603.838	534223.953	8.13				
J17	3200605.018	534196.433	27.80				
J18	3200605.553	534190.707	5.74				
J19	3200609.566	534189.344	4.24				
J20	3200611.227	534193.045	4.08				

磐安县冷水镇岩潭公路养护站2号地块界址点坐标表

点号	X	Y	边长
J1	3200578.501	534176.891	3.84
J2	3200578.099	534180.707	1.02
J3	3200577.093	534180.560	12.54
J4	3200577.094	534183.100	15.19
J5	3200576.044	534208.250	10.57
J6	3200572.384	534218.170	7.03
J7	3200567.154	534222.870	34.48
J8	3200532.811	534225.823	7.25
J9	3200528.820	534221.848	7.62
J10	3200521.925	534216.015	6.33
J11	3200518.349	534210.788	18.55
J12	3200508.795	534194.882	6.08
J13	3200505.667	534189.673	16.81
J14	3200498.019	534174.708	24.45
J15	3200520.371	534164.803	17.29
J16	3200537.460	534164.753	23.82
J17	3200561.031	534169.357	16.12
J18	3200575.663	534176.122	0.68
J19	3200576.318	534176.300	2.26
J1	3200578.501	534176.891	
S=3637.1 平方米 合5.4557亩			